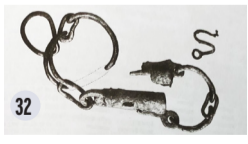
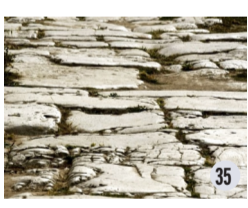
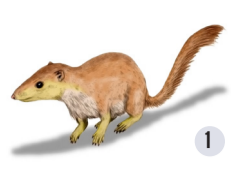


ÉVOLUTION DES POPULATIONS HUMAINES EN EUROPE / EN ALSACE ET HAUTE ALSACE

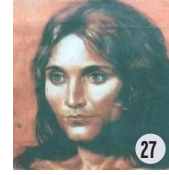
AUTEUR: PHILIPPE BEYER

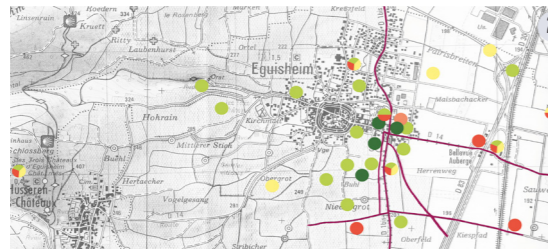


Périodes	Aire géographique principale	Durées ou dates Monde / Europe / Haut-Rhin MA : million d'années	Type d'espèces ou nom de cultures en rouge présence humaine prouvée à Eguisheim	Origine de la population ou lieu des restes connus les plus anciens	Principales caractéristiques physiques connues	Périodes glaciaires et interglaciaires européennes
Premiers primates	Amérique du Nord	- 65,9 MA	Purgatorius	Montana (USA)		
	Une grande partie du Monde	- 45 / - 10 MA	Premiers singes			
Hominidés archaïques - 7 MA / - 3,3 MA	Afrique	- 7 MA	Premiers hominidés	en Afrique		
Paléolithique archaïque - 3,3 MA / - 1 MA	Afrique, Asie	- 2,5 / - 2 MA	Homo Erectus (Hors Europe)	Sortie d'Afrique		
	Afrique, Asie, Europe	- 1,8 / - 1,1 MA	Homo georgicus ou apparentés (Géorgie, Europe), Homo antecessor	Sortie d'Afrique ? ou évolution hors Afrique ?		
Paléolithique inférieur - 1 MA / - 100 000	Europe	- 800 / - 500 000	Homme d'Heidelberg	Début des lignées européennes		DONAU I / - / DONAU II / - / GUNZ - 600 000 / - 330 000
	Europe	- 300 / - 100 000				RISS / HOETTING / MINDEL - 300 000 / - 128 000
1 ^{re} sortie d'Afrique - 120 / - 100 000 Homme moderne (Hybridation avec H. Neandertal) : Arabie			Homme de Neandertal	Issu des lignées européennes	Peau claire, cheveux plutôt roux, de constitution robuste, cerveau plus grand et différence de stature hommes / femmes plus faible qu'aujourd'hui	INTERGLACIAIRE - 128 000 / - 67 000 WÜRM I - 115 / - 71 000
2 ^e sortie d'Afrique - 70 / - 50 000 Homme moderne (Hybridation avec H. Neandertal) : Monde						
Paléolithique moyen - 100 000 / - 35 000	Europe	- 100 / - 43 000				
	Europe	- 43 / - 37 000	Châtelperronien - Complexe L.R.J. (Lincombien - Ranisien - Jerzmanowicien)	L'Homme moderne venant d'Afrique par les Balkans pousse l'Homme de Neandertal en périphérie de l'Europe		
	Super volcan des Champs Phlégréens (Naples) Hiver volcanique ?, transfert de pathogènes ?			Aurignacien Homme moderne seul	Prise de possession du continent européen par l'Homme moderne	
Paléolithique supérieur - 35 000 / - 12 000	Europe	- 37 / - 30 000				
	Europe	- 30 / - 22 000	Gravettien	Arrivée du Nord de la Mer Noire	Yeux foncés, peau sombre, de constitution robuste, cerveau de même volume et différence de stature hommes / femmes plus faible qu'aujourd'hui	GLACIATION WÜRM - 67 000 / - 12 000 WÜRM II - 71 / - 57 000 WÜRM III - 57 / - 30 000 WÜRM IV - 30 / - 12 000
	Europe du Sud	- 22 / - 17 000	Solutréen	Repli des hommes vers le Sud du continent, absence de population en Alsace		
Réchauffement Bölling-Alleröd : fonte du glacier alpin, passage de la faune, de la flore et des populations humaines vers le N-O européen						
Mésolithique - 12 000 / - 6 000	Europe	- 9 600 / - 6 500	Derniers chasseurs cueilleurs	Arrivée d'Asie Mineure par les Balkans et l'Italie	Yeux bleus, peau sombre, cheveux très foncés	
Agriculture + élevage						
Néolithique - 6 000 / - 2 200	Europe centrale / du Nord	- 5 300 / - 4 950	Culture Rubanée	Arrivée du Moyen-Orient, par la voie danubienne	Yeux clairs, peau claire, cheveux clairs ou châains, type européen moyen actuel	
	Rhénanie-Palatinat, Hesse, Bade-Wurtemberg, Alsace	- 4 950 / - 4 750	Culture d'Hinkelstein			
Chalcolithique ou Âge du cuivre - 4 500 / - 2 200	Allemagne et Europe centrale	- 4 750 / - 4 450	Culture de Groszgartach / Rössen			
	Alsace / Bade-Wurtemberg	- 4 500 / - 4 400	Culture de Bischheim rhénan	Continuité populationnelle danubienne		
	Alsace / Bade-Wurtemberg	- 4 400 / - 4 250	Culture de Bruebach-Oberbergen			
	Alsace / Bade-Wurtemberg	- 4 250 / - 4 000	Culture de B.O.R.S. (Bischheim occidental du Rhin supérieur)			
	Suisse / Alsace / Bade-Wurtemberg	- 3 950 / - 3 550	Culture de Munzingen	Arrivée de populations de Suisse		
Âge du bronze - 2 200 / - 800	France / Suisse / Alsace Bade-Wurtemberg	- 3 300 / - 2 750	Culture de Horgen			
	Roue + domestication du cheval, peste pulmonaire					
	Europe centrale / du Nord puis Europe du Sud	- 2 750 / - 2 650	Culture Cordée	Arrivée du Nord de la Mer Noire, Ukraine, culture de Yamna	Remplacement de 70 à 90 % de la population européenne du Nord et de 30 % de celle du Sud	
FOND DE LA POPULATION EUROPÉENNE						
Âge du bronze - 2 200 / - 800	Europe du Sud puis déploiement vers le Nord par diffusion d'idées	- 2 650 / - 2 100	Culture campaniforme	Population en continuité avec la culture cordée		INTERGLACIAIRE - 12 000 / aujourd'hui
	Allemagne, Est de la France, Europe centrale	- 1 900 / - 1 250	Culture des Tumuli	Mouvements complexes de populations pré-celtiques en provenance d'Europe centrale		
	Allemagne du Sud, Est et Sud de la France, Europe centrale, Nord de l'Italie, Catalogne	- 1 250 / - 1 150	Culture des champs d'urnes	Discontinuité populationnelle peuplement venant des Balkans		
Âge du fer - 800 / - 50	Rhin, Suisse, Est de la France	- 1 150 / - 950	Groupe Rhin-Suisse-France Orientale (RSFO)			
	Centre de l'Europe élargi	- 700 / - 550	Hallstatt	Celtes issus d'Europe centrale, mouvements centrifuges « historiques »		
Roue + domestication du cheval, peste pulmonaire						
Histoire Antiquité + Haut Moyen Âge	Centre de l'Europe élargi	- 550 / - 50	La Tène	-100 arrivée des Germains, Triboques		
	Écriture alphabétique					
	Pourtour méditerranéen	- 50 / + 350	Rome	La population s'homogénéise	Guerre des Gaules	
Sécheresse en Asie centrale						
Histoire Antiquité + Haut Moyen Âge	Alsace, Bade-Wurtemberg, Europe centrale	+ 350 / + 500	Alamans	En provenance du cours moyen et inférieur de l'Elbe (Allemagne du Nord)	Inursions des Alamans en Alsace à partir de la fin du II ^e siècle, installation aux IV ^e -V ^e	
	FOND DE LA POPULATION ALSACIENNE					
Belgique et Luxembourg, pays rhénans puis Europe de l'Ouest	+ 500 / + 1 000	Francs	Pénétration des Francs par le Nord de l'Alsace influence plus faible au Sud			

1/ Purgatorius 1^{er} primates - 65,9 MA, 2/ Danuvius guggenmosi singe bipède - 11,6 MA, 3/ Australopithecus Afarensis Lucy - 3,2 MA, 4/ Homo georgicus - 1,8 MA, 5/ Homme de Heidelberg - 800 à - 500 000, 6/ Chopper - 600 000, 7/ Homme de Neandertal - 330 à - 35 000, 8/ Biface - 300 à - 35 000, 9/ Dents de mammouth trouvées à Eguisheim en 2015, 10/ Paysages alsaciens alternance de glaciations et de périodes interglaciaires, 11/ Abri sous roche à Mutzig homme de Neandertal env. - 90 000, 12/ Homme de Neandertal et sa petite fille issue d'une femme sapiens - 42 000 à - 35 000, 13/ Homme de Cro-Magnon - 42 000 à aujourd'hui, 14/ Abri de Cro-Magnon - 40 000 à - 22 000, 15/ Outils du Solutréen - 22 à - 17 000, 16/ Harpons du Magdalénien - 14 à - 10 000, 17/ Campement du Magdalénien - 14 à - 10 000, 18/ Exemple de mutation équivalente aux derniers chasseurs cueilleurs d'Europe Beuronien - 9 600 à - 5 300, 19/ Retour de chasse Beuronien - 9 600 à - 5 300, 20/ Premiers agriculteurs-éleveurs culture rubanée vers - 5 300, 21/ Moisson culture rubanée vers - 5 300, 22/ Poterie culture rubanée - 5 300 à - 4 950, 23/ Ossuaire d'Herxheim fin de la culture rubanée vers - 5 000, 24/ Poterie culture de Rössen - 4 750 à - 4 450, 25/ Poterie culture cordée - 2 750 à - 2 650, 26/ Hache à talon trouvée à Eguisheim culture campaniforme ? - 2 750 à - 2 300, 27/ Beauté de Loulan Takla-Makan - 1 800, 28/ Charrerie indo-européenne récente période historique, 29/ Poterie de la culture campaniforme - 2 650 à - 2 100, 30/ Maison ronde de l'âge de bronze - 2 200 à - 800, 31/ Cuirasses en bronze - 2 200 à - 800, 32/ Entrave d'esclave trouvée en Gaule âge du fer - 800 à - 50, 33/ Ferme gauloise 1^{er} siècles avant notre ère, 34/ Oppidum du Titelberg capitale des Trévires 1^{er} siècles avant notre ère, 35/ Voie romaine, 36/ Reconstitution d'un jardin à l'arrière d'une maison en Alsace Horbourg II^e siècle de notre ère, 37/ Crâne allongé d'Obernai V^e siècle, 38/ Casque alaman V^e siècle, 39/ Représentation d'un habitant franc IV-VIII^e siècles, 40/ Représentation du village de Méaulte (Somme) X-XI^e siècles équivalent à l'organisation d'Eguisheim à la même période, 41/ Protection contre la peste (1348-1349), 42/ Ossuaire de la chapelle Saint-Sébastien à Dambach-la-Ville XIV^e siècle

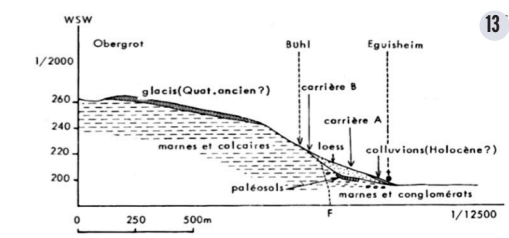
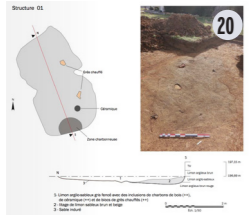
PRÉSENTATION ET TEXTES DE LA CONFÉRENCE





ÉGISHEIM

AU COURS DE L'HISTOIRE



DATES Monde / Europe / Alsace	POPULATION MONDIALE en million d'individus + date	EUROPE	PRÉSENCE À ÉGISHEIM Restes archéologiques principaux	ÉVÉNEMENTS PRINCIPAUX Europe / Alsace	AUTO-REPRÉSENTATION Évolution majeure	ARTÉFACTS PRINCIPAUX	ORGANISATION	VISION DU MONDE Nouveautés et évolutions
-1,8 / -0,9 MA		Hommes archaïques		Homo Georgicus et apparentés Homo Antecessor, Choppers	?			
-700 000 à -500 000 ans		Hommes primitifs charognage, Chasseurs-cueilleurs		Homme d'Heidelberg Toute fin de période: 1 ^{er} bifaces	?			
-450 000				-450 000 : Différenciation des espèces Homme de Neandertal Homme de Denisova, -400 000 : sagaies (Schöningen), -43 000 première flûte (Divje Babe), Homme moderne ?	?	-450 000 : Maîtrise du feu Enterre ses morts	Petits groupes sur territoire étendu (de l'ordre de 10 000 km ²), spécialisation des activités	Richesse symbolique et abstraction de plus en plus développées
-300 000 à -35 000			-300 000 / -35 000 : Restes lithiques de taille -70 000 : Abri sous roche			-180 000 : cercles de stalagmites, grotte de Bruniquel		
-40 000	3 (-35 000)	Hommes modernes Chasseurs-cueilleurs	Présence humaine ? avant -35 000	Arrivée et implantation d'Homo sapiens à déjà la capacité de naviguer (-70 000), Le très gros gibier disparaît, Fin de l'Homme de Neandertal -30 000 : Domestication du chien, Propulseur / chasse à l'arc / pêche	L'HOMME DANS LA NATURE	Grottes ornées (ex : Chauvet, Lascaux) Vénus paléolithiques	Petits groupes sur territoire étendu, aires d'activités spécialisées dans le campement Rapt de femmes, existence de vendettas	Pensée mythique zoomorphe, cérémonies cynégétiques, totémisme, chamanisme ? Amulettes apotropaïques ?
	2 - 4 (-10 000)		-14 000 / -10 000 Crâne ? -8 000 / -6 500 Sépulture (Ciste)	-8 000 : arrivée des derniers chasseurs cueilleurs d'Asie Mineure par les Balkans			1 ^{er} inégalités sociales en fin de période	
-5 000	5 (-5 000)	Agriculteurs-éleveurs	-5 300 / -4 450 : Fosse, poterie, habitat, nécropole	-5 300 : arrivée de nouvelles populations du Proche Orient Agriculture et élevage, Sédentarisation: 1 ^{er} villages, 1 ^{er} nécropoles, 1 ^{er} poteries en terre cuite	L'HOMME À CÔTÉ DE LA NATURE Début de la déforestation, culture sur brûlis Langues indo-européennes Développement de la traction animale	Premiers temples Statues féminines puis hommes-menhirs et dolmens	Chefferies puis lignages 1 ^{er} guerres, palissades et fossés	Représentations abstraites et schématiques, animales et humaines difficiles à interpréter
-2 750	25 (-2 000)	Cheval - roue	-2 750 / -2 100 : Habitat avec palissade, soubassement de bâtiment, tombe, poterie, hache en pierre polie, brassard d'arc	-2 950 : Arrivée de nouveaux hommes issus de la culture Yamna (Nord de la Mer Noire) Peste pulmonaire, remplacement presque complet de la population	-2 200: 1 ^{er} âge des métaux	Sites cérémoniels Lieux de réunions périodiques pèlerinages? ex : Stonehenge + Pommérie	Hiérarchisation sociale de plus en plus affirmée	Représentation de plus en plus humaine du surnaturel, masculinisation progressive des symboles Hiérarchisation des dieux en fin de période (soleil, lune, constellations) -1 600 disque de Nébra
-1 500	50 (-1 000)	Populations préceltiques et celtiques	Base d'un tumulus Habitat fortifié, Voies de communications, fosses, nécropole, armes, nécessaire de toilette	Mise en place de réseau d'échanges longue distance, homogénéisation des pratiques aristocratiques à l'échelle de l'Europe, politiques d'alliance matrimoniale entre familles régnautes	Le métal commence à être pleinement utilisé: accélération de la déforestation		Armes métalliques dont épées longues en fin de période Fortifications des sites de vie: 1 ^{er} villes celtiques avec quartiers spécialisés	Polythéisme: approfondissement de la hiérarchisation de la représentation surnaturelle
0	170 (0)	Rome	Castellum ?, spécula, villae, bâtiments divers, pièces de monnaie, voies de communications	Acculturation à la pensée et au mode de vie méditerranéens, Écriture alphabétique, culture de la vigne	Latin, langues romanes L'HOMME MAÎTRISE LA NATURE Langues germaniques		Développement de la vie citadine Organisation méthodique de guerriers de métier	Monothéisme
+500 / +1800	275 (+1 000) 375 (+1 400) 1000 (+1 800)	Moyen Âge + Temps modernes	Hameaux sur le finage, concentration progressive de l'habitat en un site unique protégé par des remparts, châteaux sur le Schlossberg	1 ^{er} circumnavigation terrestre Technologie du calcul et de l'information	L'HOMME DOMINE LA NATURE		Révolution industrielle Application des avancées scientifiques modifiant l'organisation sociétale en profondeur	Sciences modernes (Contrôle des concepts par l'expérience + postulat de l'objectivité de la Nature)
+2 000	7 900 (+2 021)			Les ressources naturelles sont limitées: les besoins humains excèdent les capacités terrestres Vers l'égalité hommes-femmes ?	L'HOMME PROTÈGE LA NATURE			

1/ Vue aérienne d'Eguisheim, 2/ Carte de la présence humaine à Eguisheim aux paléolithique -300 à -12 000, mésolithique -12 à -6 000, néolithique -6 000 à -50 et antiquité, 3/ Dents de mammoth découvertes à Eguisheim en 2015, 4/ Paysages alsaciens alternance de glaciations et de périodes interglaciaires, 5/ Débris lithiques, éclats bruts, esquilles et cassons équivalents à ceux trouvés à Eguisheim moustérien -300 à -35 000, 6/ Abri sous roche homme de Neandertal Mutzig env. -90 000, 7/ Campement du Magdalénien -14 à -10 000, 8/ Harpons du Magdalénien -14 à -10 000, 9/ Crâne d'Eguisheim découvert en 1865 d'abord attribué à Néandertal puis à Sapiens, 10/ Tombe à ciste équivalente à celles d'Eguisheim Beuronien -8 000 à -6 500, 11/ Maison rectangulaire typique de la culture rubanée -5 300 à -4 950, 12/ Poterie culture de Rössen -4 750 à -4 450, 13/ Plan en coupe de la colline du Buhl au Sud-Est d'Eguisheim, 14/ Hache à talon issue des fouilles aux Trois-Châteaux culture campaniforme? -2 750 à -2 300, 15/ Brassard d'archer en schiste campaniforme de type Rückstrom (inverse) Europe occidentale type récent Eguisheim -2 200 à -1 900, 16/ Exemple de fusaïole Eguisheim culture campaniforme -2 600 à 2 400, 17/ Torque en bronze extraite d'une tombe à ciste à Eguisheim en 1924 -2 000 à -1 800, 18/ Divers objets du bronze moyen -1 400 à -1 300 en provenance d'Eguisheim exposés au musée Unterlinden à Colmar, 19/ fac-similé d'un poignard en bronze à trois rivets équivalent à celui trouvé à Eguisheim -1 400 à -1 300, 20/ Photo et dessin du fond de cabane, rue des bleuets à Eguisheim bronze final -1 250 à -950, 21/ Nécessaire de toilette du Hallstatt -700 à -550 fouilles 2015-2016 Eguisheim, 22/ Evocation d'un paysage de la voie romaine le long du piedmont alsacien, 23/ Cave maçonnée période romaine avec reste de charroi Eguisheim 1^{er} siècles de notre ère, 24/ Tuile romaine équivalente à celle d'Eguisheim estampillée Leg(io) I (Prima) Mar(tia) trouvée aux Trois-Châteaux provenant du Wahlenbourg vers 390-410, 25/ Charte de donation de Charlemagne de 810 (cour seigneuriale du Kaiserhof)

PRÉSENTATION ET TEXTES DE LA CONFÉRENCE

